



PIRANHA II

® Modèle déposé

*Découpe et recyclage
de pneumatiques*

PIRANHA existe avec sectionneur de bande intégré :
la bande de roulement sectionnée peut ainsi être
stockée à plat, sur palette...

Nous sommes également à votre disposition pour étudier
tout autre équipement complémentaire :

- convoyeurs, tapis
- adaptation spéciale pour votre environnement de
travail...

N'hésitez pas à nous contacter pour toute demande de
renseignements !

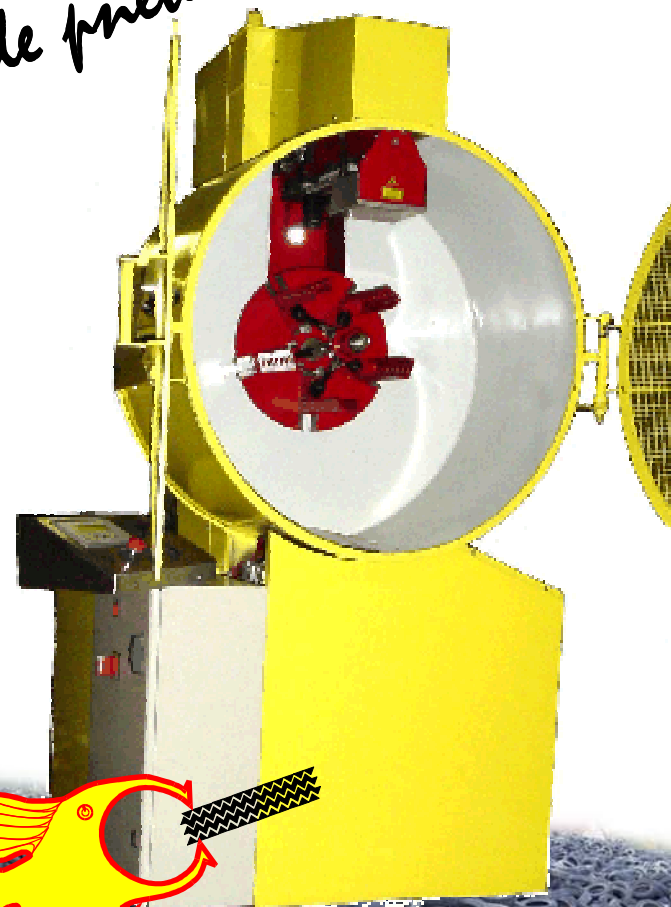
6TEM
1350 chemin de la Passerelle
84 100 ORANGE

☎ 04 90 51 71 91




☎ 06 11 52 54 63

<http://www.piranha.6tem.com>

✉ gallego@6tem.com



Problèmes de stockage ?

	E	Risque d'explosion (brûlures ou blessures par projection d'éclats)
	I	Risque d'incendie (brûlures et asphyxies)
	G	Risque d'émission de gaz toxiques (nausées, intoxication)

PIRANHA Il augmente la densité du volume stocké, il en résulte :

- Réduction des risque d'Incendie
- Réduction du volume jusqu'à 70%
- Suppression des vermines et parasites (rats, moustiques...)
- Blocage de la propagation du virus du Nil...



Recyclage ?

La valorisation de la bande de roulement s'adapte à tous les environnements de notre vie quotidienne.

BTP, Sécurité Routière, Isolation phonique, thermique, sismique...

Le coût de traitement est divisé par DIX en utilisant directement la bande de roulement.

Aujourd'hui les autorités financent la filière avec la mise en application du décret en décembre 2003.

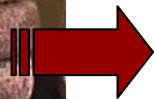
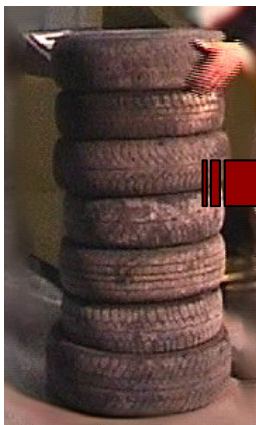
C'est le moment d'investir dans une solution qui s'adapte réellement à son environnement technico-économique.

Problèmes de Manutention & transport ?

PIRANHA II réduit le volume d'environ 6 fois.

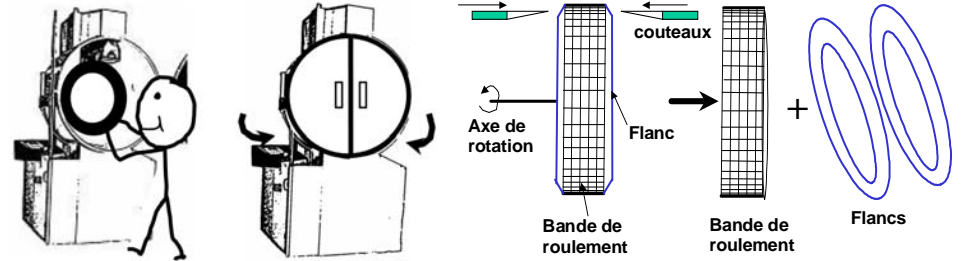
1 benne de 36m³ contient 600 pneus VL chaînés...

Après transformation, la même benne contient environ 4000 pneus...



Caractéristiques Techniques

Simplicité d'utilisation :



Entièrement automatisée, La machine PIRANHA II, permet la découpe des pneumatiques de 13" à 17" jusqu'à une largeur de 225 mm, soit 97% des pneus VL..

Le cycle de découpe d'un pneu s'effectue automatiquement dès la fermeture des portes. On obtient après découpe la bande de roulement séparée des deux flancs en 5 secondes !

Il est également possible de ne découper qu'un seul flanc pour la stabilisation de terrain par exemple...

Emplacements couteaux et système
De détection diamètre et largeur du pneu

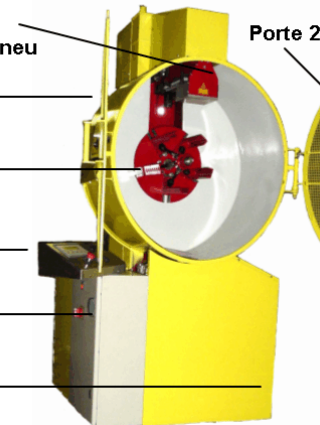
Porte 1

Mors de serrage et maintien du
pneu

Pupitre de
commande

Armoire électrique

Evacuation eau



Solution mobile, fiable et efficace

- poids : 700 kg
- Dimensions : 1000x1000 H=2300
- Machine mobile
- Puissance électrique : 3 kW
- Capacité de découpe : 1200 pneus/jour

Répond aux normes de sécurités en vigueur :

- Normes machines 98/37CE
- Basse tension 73/23/CEE
- CEM 89/336/CEE

Découpe chirurgicale sans poussières ni fumées



Principe de découpe innovant
et breveté à l'international